

# SG15KTL-M/SG20KTL-M

Multi-MPPT String Inverter para sistemas de 1000 VCC



## Alto rendimiento

- Eficiencia máxima: 98,6 %, euroeficiencia 98,3 %
- Capacidad de sobrecarga: 1,1, 10 % más de potencia bajo alta irradiancia
- Se adapta a la red de alimentación, amplía el tiempo de generación para conectarse a la red
- Función de recuperación PID opcional



## Fácil mantenimiento

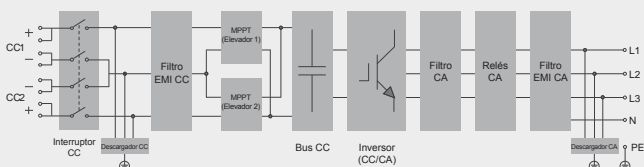
- Sus 24 kg. facilitan su O&M
- Diseño plug and play, fácil instalación
- Función de monitorización de corriente string para la resolución de problemas
- Puesta en servicio rápida, monitorización fácil, local y en línea



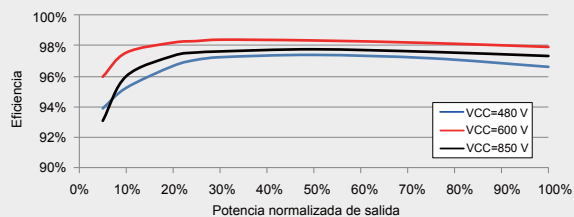
## Seguro y robusto

- Potencia de alta calidad, sin interferencias en los equipos eléctricos
- Baja radiación, compatibilidad con el estándar doméstico
- Envolverte de aluminio fundido con alto nivel anticorrosión
- Protección contra sobretensión incorporada y contra corriente residual

## Esquema eléctrico



## Curva de rendimiento



© 2018 Sungrow Power Supply Co., Ltd. Todos los derechos reservados.  
Sujeto a cambio sin previo aviso. Versión 1.1

# SG15KTL-MSG20KTL-M

## Entrada (CC)

	SG15KTL-M	SG20KTL-M
Tensión máxima de entrada PV	1100 V	
Tensión mínima de entrada PV / Tensión de arranque	200 V/250 V	
Tensión de entrada nominal	600 V	
Rango de tensión MPP	De 200 V a 1000 V	
Rango de tensión MPP para potencia nominal	De 380 V a 850 V	De 480 V a 850 V
Número de entradas independientes MPP	2	
Número máx. de strings PV por MPPT	2	
Corriente máxima de entrada PV	44 A (22 A/22 A)	
Corriente máxima por conector de entrada	15 A	
Corriente de cortocircuito CC	60 A (30 A/30 A)	

## Salida (CA)

Potencia de salida CA	16500 VA a 35 °C/15000 kVA a 45 °C	22000 VA a 35 °C/20000 kVA a 45 °C
Máxima corriente de salida CA	24,0 A	31,9 A
Tensión nominal CA	3/N/PE, 230/400 V	
Rango de tensión CA	De 270 V a 480 V	
Frecuencia nominal de la red / Rango de frecuencia de red	De 50 Hz/45 a 55 Hz, de 60 Hz/55 a 65 Hz	
THD	< 3 % (a potencia nominal)	
Inyección de corriente CC	< 0,5 % I <sub>n</sub>	
Factor de potencia a potencia nominal / Factor de potencia ajustable	> 0,99 / 0,8 capacitivo – 0,8 inductivo	
Fases de alimentación / conexión	3 / 3	

## Eficiencia

Eficiencia máxima / Euroeficiencia	98,6 % / 98,3 %
------------------------------------	-----------------

## Protecciones

Protección de polarización inversa de CC	Sí
Protección cortocircuito CA	Sí
Protección contra corriente de fuga	Sí
Monitorización de red	Sí
Interruptor CC/CA	Sí / No
Monitorización de corrientes string	Sí
Función de recuperación PID	Opcional
Protección contra sobretensión	CC Tipo II / CA Tipo II

## Datos generales

Dimensiones (Ancho*alto*fondo)	370*485*210 mm
Peso	24 kg
Método de aislamiento	Sin transformador
Grado de protección	IP65
Consumo nocturno	< 1 W
Rango de temperatura ambiente de trabajo	-25 a 60 °C (derating a partir de 45 °C)
Rango de humedad relativa aceptable (sin condensación)	0 – 100 %
Método de refrigeración	Ventilación forzada inteligente
Altitud máxima de trabajo	4000 m. (derating a partir de 3000 m.)
Display / Comunicaciones	LED, Bluetooth + APP/RS485 (opcional: WiFi/Ethernet)
Conexión CC	MC4 (máx. 6 mm <sup>2</sup> )
Conexión CA	Conector plug and play (máx. 16 mm <sup>2</sup> )
Certificación	EN 62109-1, EN 62109-2, EN 61000-3-11, EN 61000-3-12, UTE C15-712-1, IEC 61727, IEC 62116, VDE0126-1-1/4105, AS 4777.2, IEC 60068, IEC 61683, EN 50530, CEI 0-21
Apoyo a la red	Control de potencia activa y reactiva y control de rampa de potencia
Denominación	SG15KTL-M-10 SG20KTL-M-10

