

SG2K-S/SG2K5-S/SG3K-S

SUNGROW

Clean power for all

Ev Tipi Dizi(String) İnvörtör



YÜKSEK VERİM

- 98.2%'lik sektör lideri verimlilik
- Esnek PV dizisi konfigürasyonları
- 1.3'e kadar yüksek DC/AC oranı



AKILLI YÖNETİM

- Aplikasyon veya Web üzerinden özellikli online takip
- Donanımsal yazılım güncellemeleri ve yeni izleme özellikleri
- Sungrow sayaç ile enerji akışını arttırın



GÜVENİLİR VE SAĞLAM

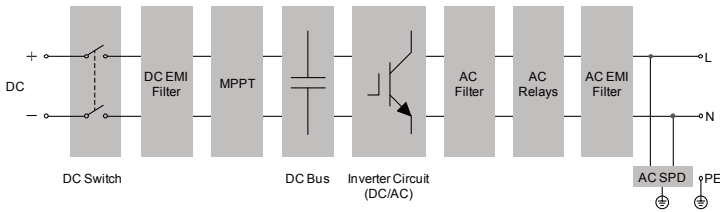
- Dahili Parafudrlar ve RCD
- Gelişmiş üstün teknoloji, uzun dayanım ömrü sağlar
- C5 yüksek korozyon sınıfı



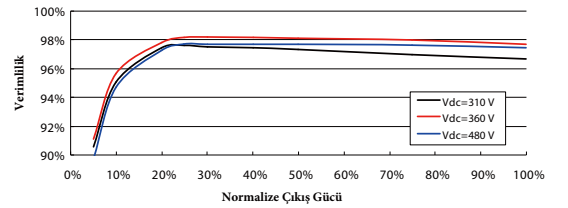
KOLAY KURULUM

- Zaman kazandırıcı kurulum için push-in konnektörler
- Dahili montaj plakası
- Aplikasyon veya LCD üzerinden hızlı ve kolay devreye alma

DEVRE ŞEMASI



VERİMLİLİK EĞRİSİ



Tip Tanımı	SG2K-S	SG2K5-S	SG3K-S
Giriş(DC)			
Max. PV giriş voltajı		600 V	
Min. PV giriş voltajı / Başlangıç voltajı		90 / 120 V	
Nominal giriş voltajı		360 V	
MPP voltajı aralığı		90 V – 560 V	
Nominal güç için MPP voltaj aralığı	210 V – 480 V	260 V – 480 V	310 V – 480 V
MPPT sayısı		1	
MPPT başına maks. PV dizisi sayısı		1	
Maks. PV giriş akımı		10 A	
Giriş konnektörü için maks. akım		12 A	
Maks. PV kısa devre akımı		12 A	
Çıkış (AC)			
Nominal AC çıkış gücü	2000 W	2500 W	3000 W
Maks. görünür AC çıkış gücü	2000 VA	2500 VA	3000 VA
Maks. AC çıkış akımı	9.1 A	11.3 A	13.7 A
Nominal AC voltajı		230 Vac	
AC voltaj aralığı		180 Vac – 276 Vac	
Nominal şebeke frekansı		50 Hz / 60 Hz	
Şebeke frekans aralığı		45 Hz – 55 Hz / 55 Hz – 65 Hz	
Toplam harmonik distorsiyonu (THD)		< 3 % (nominal gücün)	
DC akım enjeksiyonu		< 0.5 % (nominal akımın)	
Güç faktörü		> 0.99 / 0.8 leading – 0.8 lagging	
Besleme Fazları / Bağlantı Fazları		1/1	
Verimlilik			
Maks. verimlilik / Avrupa Verimliliği	98.2 % / 97.2 %	98.2 % / 97.5 %	98.2 % / 97.7 %
Koruma			
PV ters bağlantı koruması		Evet	
AC kısa devre koruması		Evet	
Kaçak akım koruması		Evet	
Şebeke izleme		Evet	
PV dizesi akım izleme/takibi		Evet	
DC anahtarı		Evet	
Aşırı/Yüksek gerilim koruması		AC Tip II	
Genel Veriler			
Ölçüler (Genişlik*Yükseklik*Derinlik)		300*370*125 mm	
Ağırlık		8.5 kg	
İzolasyon yöntemi		Trafosuz	
IP koruma sınıfı		IP65	
Gece güç tüketimi		< 3 W	
Çalışma/İşletim çevre sıcaklığı aralığı		-25 °C to 60 °C (>45 °C değer kaybı)	
İzin verilen bağıl nem oranı(yoğuşmasız)		0 – 100 %	
Soğutma yöntemi		Doğal Soğutma	
Maks. çalışma yüksekliği		4000 m (> 2000 m değer kaybı)	
Ekran		LCD	
Haberleşme		Wifi / Ethernet (opsiyonel)	
DC bağlantı tipi		MC4 (Maks. 6 mm ²)	
AC bağlantı tipi		Plug and play connector (Maks. 6 mm ²)	
Uygunluk		IEC62109-1, IEC62109-2, IEC62116, IEC61727, EN 61000-6-2, EN 61000-6-3, VDE-AR-N-4105, CEI 0-21, VDE0126-1-1, UTE C15-712, VFR-2014, EN50438, C10/11, G83/2, G59/3	
Uygunluk		Aktif ve reaktif güç kontrolü, ani güç artışı kontrolü	
Tip Tanımı	SG2K-S	SG2K5-S	SG3K-S

